

PARA EL PROFESORADO

CÓMO FUNCIONA NUESTRO CUERPO: EL APARATO DIGESTIVO

Justificación

Es en estos cursos intermedios de la Educación Primaria cuando los alumnos empiezan a profundizar en sus conocimientos sobre el cuerpo humano involucrándose por primera vez con los sistemas corporales vitales, siendo uno de ellos el sistema digestivo.

Objetivos

- Ampliar el conocimiento del funcionamiento del cuerpo humano identificando los órganos del aparato digestivo.
- Describir las tareas que realizan los órganos del aparato digestivo asociados a la función de nutrición.
- Mostrar interés por la lectura de textos sobre el ser humano.
- Adquirir vocabulario sobre la morfología humana para así expresar conocimientos de forma oral y escrita.
- Fomentar respeto y aceptación ante las diferencias corporales.
- Desarrollar la constancia en el trabajo superando las dificultades.

Contenidos

- El cuerpo Humano: aparato digestivo.
- Interdependencia y relación que tienen todas las partes y órganos del aparato digestivo entre sí.
- Las glándulas digestivas.
- Los tipos de digestión: química y mecánica.

Descripción de la actividad

La actividad se ha diseñado para manifestar los conocimientos que han adquirido los alumnos acerca del aparato digestivo cuyos órganos no pueden ver, pero que a partir de ahora saben que tienen.

Se pretende suscitar interés y participación de todo el grupo provocando diálogos entre ellos. Esta área de estudio es nueva para los alumnos y requiere un elevado nivel de adquisición de vocabulario y conocimientos, para ello, y por medio de una imagen del aparato digestivo, se invita a los alumnos a recortar y colocar correctamente el nombre de los órganos que lo forman.

Para ello deberá recortar los nombres que aparecen inscritos en los diferentes recuadros y pegarlos en la línea correspondiente que señala el órgano en cuestión.

Orientaciones para su aplicación

Generalmente este tipo de actividades suelen realizarse de forma individual pero la hoja que muestra el aparato digestivo, es conveniente prepararla en tamaño A3 y reutilizar para superponer, conforme los vayan estudiando, los otros dos aparatos (sistema circulatorio y sistema respiratorio). Puede ampliarse la actividad proponiendo que sean los propios alumnos quienes señalen y nombren otros órganos "escondidos" como el bazo, las partes del intestino delgado. ..

Materiales y recursos

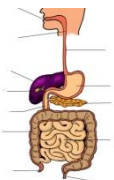
- Actividad impresa en hojas distintas para facilitar los recortables, preparadas en el archivo para el alumnado.
- Tijeras.
- Pegamento.
- Documentos de consulta variados.
- Láminas del aparato digestivo que faciliten la consulta.

Temporalización

La actividad está preparada para poderla realizar en una sesión de trabajo habitual.

Agrupamiento

Para realizar esta actividad se pueden crear equipos en los que haya alumnos con diferentes potencialidades y con diferentes niveles de habilidad. De esta manera aprenderán a organizarse, a compartir conocimientos y capacidades y llegar a un buen resultado común. El trabajo en grupo proporciona oportunidad a todos los componentes de contribuir en su realización.



(<http://pichurieraudlabiolo.blogspot.com/2018/07/histologia-de-tejidos-que-conforman-los.html>)

Autoevaluación para el alumnado

Valora cada uno de estos ítems sobre la actividad
(1 nada, 2 bastante, 3 mucho y 4 completamente)

Indicadores	1	2	3	4
Conozco las principales características del aparato digestivo.				
Identifico cada uno de los órganos que configuran el aparato digestivo.				
He necesitado realizar alguna consulta para completar la actividad.				
Me ha gustado realizar la actividad con mis compañeros.				
Respeto las aportaciones de mis compañeros.				
Me interesa conocer el funcionamiento interno de mi cuerpo.				

Indicadores de evaluación para el profesorado

Se deben observar los siguientes indicadores

TRABAJO EN EQUIPO	Actitudes generales del grupo: respeto, tolerancia, cooperación
	Motivación del grupo hacia la actividad
	Todos los componentes del grupo han participado
	Han repartido funciones y tareas entre los integrantes
	Han respetado las reglas establecidas
INDIVIDUAL	Muestra interés por la actividad
	Participa activamente
	Muestra estrategias para buscar información
	Es capaz de identificar la información relevante de la accesoria
	El trabajo realizado responde a todos los ítems planteados en la actividad
	Muestra iniciativa y toma decisiones
	Añade información relevante y no solicitada
	Reconoce el error como fuente de aprendizaje
	Ante el error persiste en la actividad, no se bloquea
	Analiza sus errores para corregirlos
	Acepta, respeta y valora los comentarios de los compañeros
	Muestra estrategias y habilidades en la utilización de diferentes medios para búsqueda de información
	Conoce y aplica la información obtenida
	Es capaz de realizar autoevaluación objetiva de su trabajo
	Respeto las reglas establecidas
	Respeto a todos los integrantes del grupo
	Acepta el resultado alcanzado
Muestra persistencia en la tarea	

Solución

