

Mi barrio contado de otra forma

Introducción

Cuando queremos conocer un país o una ciudad, leemos una guía turística de la zona a visitar, o vamos a la oficina de turismo del lugar para recoger la información. Todos estos sitios nos indican lugares históricos como iglesias, templos, palacios, castillos, museos, galerías de arte, etc.

Nos hemos preguntado en cuantas guías pone información relativa a dónde está el colegio, el instituto, el mercado, las farmacias, la panadería, el centro médico, los autobuses, los lugares de encuentro de los adolescentes, la asociación de vecinos, el polideportivo municipal, los columpios, etc.

Enunciado del proyecto

Vamos a crear una web con la información básica de nuestro barrio. En ella haremos referencia a lugares de ocio y encuentro donde un adolescente de 13 a 15 años puede ir a hacer amigos, lugares relacionados con la sanidad y otros con la alimentación y las gestiones administrativas.

Proceso

1. El programa para hacer la web será el procesador de texto, normalmente Word. El motivo es no crear nuevas cuentas en las que hay que facilitar datos de alumnos.
2. Dividir la clase en grupos de tres alumnos
3. Los alumnos debaten y deciden que seis sitios van a marcar en el mapa de la web.
4. Entrar en google map y capturar el plano del barrio que englobe las zonas antes decididas o buscar un plano de nuestro barrio..
5. Hay dos formas de presentar la web:
 - a) Toda la información en una página, con los correspondientes marcadores y enlaces. Ver el ejemplo,
 - b) Una página de inicio donde presentamos nuestro barrio y el objetivo de nuestra web. Una página por cada lugar que presentamos y todo ello enlazado entre sí.
6. Decidir si los enlaces se abren sobre la misma ventana o en ventana nueva.
7. Redactar la información que se quiere dar a los visitantes de nuestra web, recordando que debe ser breve y precisa. Buscar las fotos que se van a mostrar o poner nuestras propias fotografías o vídeos.
8. Elaborar la página o páginas.
9. Los alumnos que tengan cuenta en Google, pueden buscar la forma de crear rutas o itinerarios con Google Map y hacer uno con los puntos elegidos para su web.
10. Una mejora sería ver con qué programas o la forma de activar zonas de una foto donde hacer un enlace a una información que se quiera dar, esto mejoraría la web del ejemplo.
11. También se puede insertar audios o vídeos creados por los propios alumnos. Se debe investigar la forma de hacerlo.

Enlaces

Tutorial de cómo hacer Web con Word

<https://www.youtube.com/watch?v=KyzcYIBfCZ4>
<https://www.youtube.com/watch?v=vb3wKeH5c98>

Crear itinerarios en Google Map

https://www.youtube.com/watch?v=aVV04mHA_A
<https://www.youtube.com/watch?v=YQsOhzh2tJY>

Alojamientos de páginas web gratuitos

<https://www.youtube.com/watch?v=7vauCboALj0>
<https://www.websitetooltester.com/es/blog/pagina-web-gratis/>
<https://www.youtube.com/watch?v=8hLTDJ8kxUs>

Inserción de vídeos en Word

https://www.youtube.com/watch?v=faV8g_Qeyrk
<https://www.youtube.com/watch?v=hrsTT1pELwA>

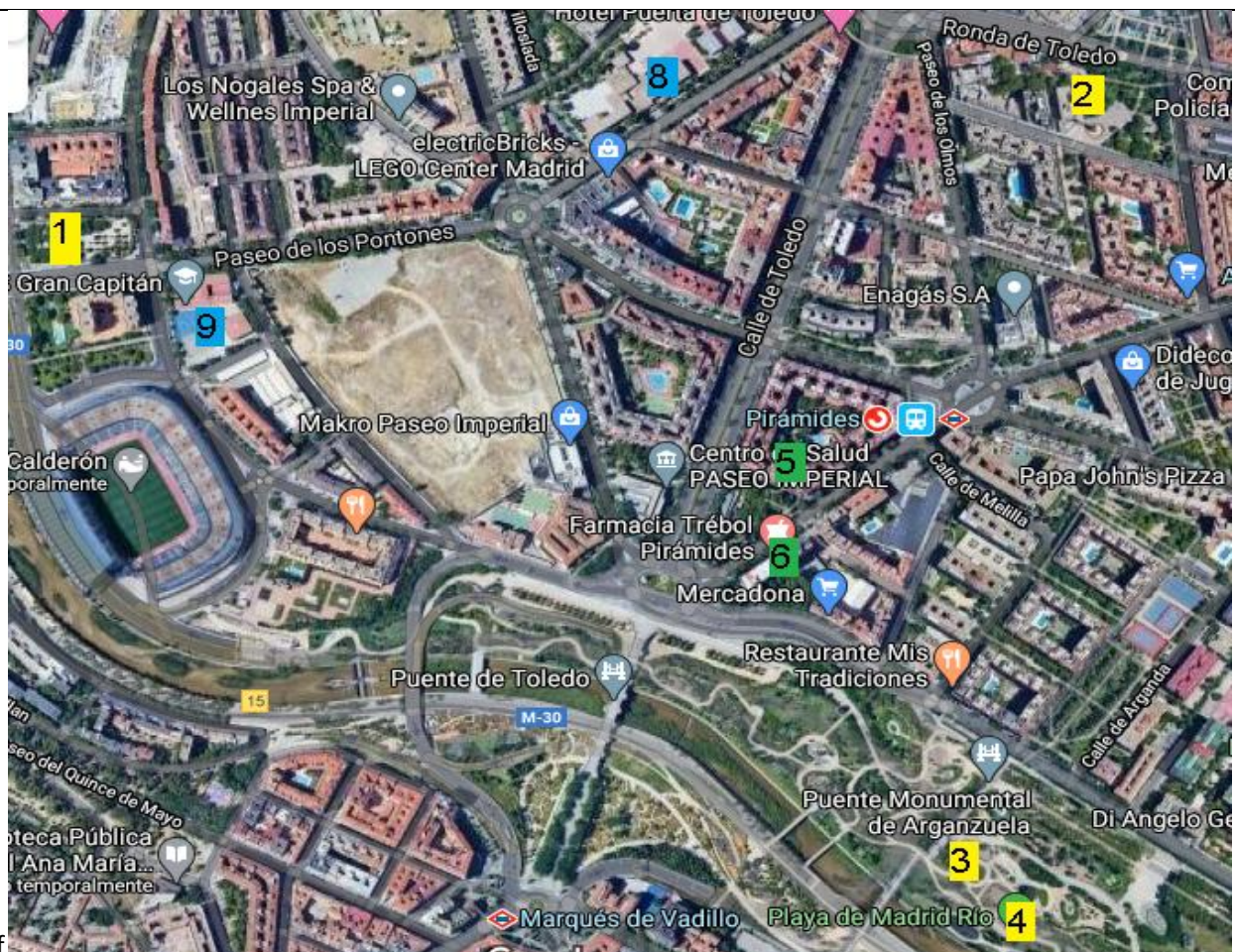
Ejemplo

Distrito: Arganzuela

Bienvenido al distrito Arganzuela con sus 7 barrios. Nosotros vivimos entre Imperial y Acacias. Aquí te daremos una guía rápida para moverte por nuestro barrio.



Ocio	Salud	Otros
<ol style="list-style-type: none"> Parque las mesas Parque el colchón Los toboganes La playa de Madrid 	<ol style="list-style-type: none"> Centro médico Farmacia 24 h. Hospital de la VOT fuera de plano 	<ol style="list-style-type: none"> Colegio Joaquín Costa IES Gran Capitán Polideportivo Samaranch fuera de plano Mercadona

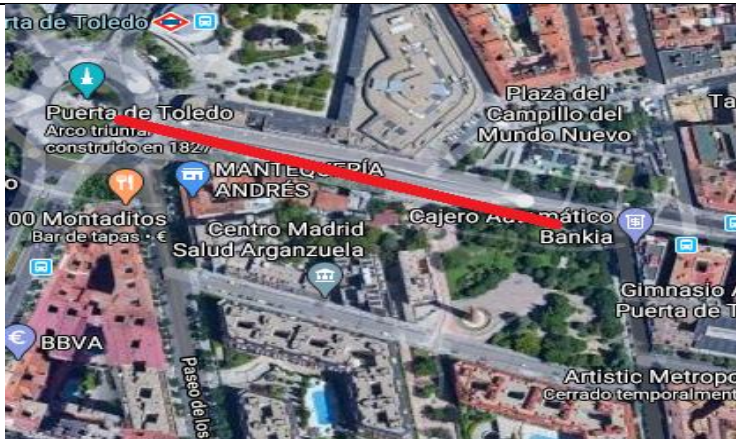


1.- Parque las mesas

Solemos ir durante el recreo y a la salida del Instituto.

Nos juntamos y charlamos de nuestras cosas.

[Subir](#)



2.- Parque el colchón

Solemos ir los viernes y sábados por la tarde a escuchar música, hablar, jugar, bailar, etc.

Está muy cerca de la puerta Toledo

[Subir](#)

3.- Los toboganes

Está en Madrid Río junto al puente nuevo. Aquí vienen muchas familias con sus niños a jugar, a dar un paseo por el parque y a disfrutar de las terrazas

[Subir](#)



4.- Playa de Madrid

Cuando empieza el buen tiempo ponen en marcha los chorros de agua de la zona llamada playa de Madrid. Estos chorros ayudan a aliviar el fuerte calor que hace en esta ciudad en los meses de verano.

Además de los chorros de agua hay hamacas, sombrillas, pradera para tomar el sol, terrazas y muchos niños jugando

Web: [Playa de Madrid Río](#)

[Subir](#)

5.- Centro de Salud Paseo Imperial.

Abierto las 24 horas del día.
Teléfono: 913 64 07 62
C/ Toledo 180
Web: [Dentro Salud](#)

[Subir](#)



6.- Farmacia Trébol Pirámides

Abierto las 24 h. del día
Teléfono: 914 74 47 82
C/ Paseo de las acacias 69
Web [Farmacia Trebol](#)

[Subir](#)



7.- Hospital de la VOT de San Francisco de Asís

El Hospital de la Venerable Orden Tercera de San Francisco es el más antiguo en funcionamiento de Madrid, habiéndose celebrado ya el III Centenario de su Fundación.
Teléfono: **91 365 76 00**
c/ San Bernabé 13
web: [Hospital de la VOT](#)

[Subir](#)



8.- Colegio Joaquín Costa

Colegio público bilingüe de infantil y primaria

[Dirección:](#) C/ Paseo Pontones, 8,
28005 Madrid

[Teléfono:](#) 913 65 36 32

Web: [Joaquín Costa](#)

[Subir](#)



9.- IES Gran Capitán

De los mejores institutos de Madrid.
Instituto bilingüe de enseñanza secundaria
[Dirección:](#) Paseo de los Melancólicos, 51, 28005 Madrid
[Teléfono:](#) 913 65 91 90
Web: [IES Gran Capitán](#)

[Subir](#)





10.- Polideportivo Samaranch

Piscina climatizada, campo futbol, pistas padel, tenis, baloncesto, sala musculación, sauna, cursos, etc

Dirección: Paseo Imperial, 20, 28005 Madrid

Horario: de 8:30 a 21:00 h.

Teléfono: 913 64 22 40

Web: [Centro deportivo Marques de Samaranch](#)
[Subir](#)

11.- Mercadona

Compra en el pequeño comercio cercano a tu domicilio, tienen de todo y un trato personalizado

Web: [Mercado la Cebada](#)

[Subir](#)

