

El Universo y el Sistema Solar

De la mano de nuestra amiga extraterrestre Luna y su perro Saturno nos vamos a introducir en el Universo y en nuestro Sistema Solar. Podemos hacerlo participando en unas estupendas actividades que os presentamos.

Recomponiendo el Sistema Solar

Para realizar esta actividad necesitáis:

- un sistema planetario con las órbitas que describen los planetas de nuestro Sistema Solar
- los planetas recortables
- tijera y pegamento
- estuche escolar con lápices y/o bolígrafos.



El objetivo de la actividad es que ubiquéis alrededor del Sol los ocho planetas grandes que configuran el sistema en sus correspondientes órbitas imaginarias. Podréis comprobar que no todos tienen el mismo tamaño.

Cuando hayáis recortado los planetas los pegáis y escribís su nombre debajo o al lado de cada planeta.

Fijaos bien que los ocho grandes planetas no están solos en el sistema pues aparecen cinco de los planetas llamados enanos, el cinturón de asteroides que orbitan alrededor del Sol y están situados entre Marte y Júpiter.

Recortables



Mercurio



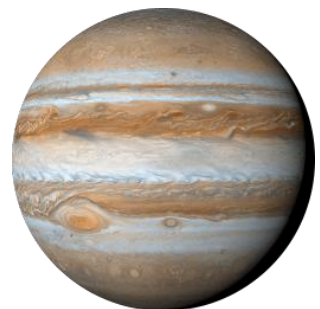
Venus



La Tierra



Marte



Júpiter



Saturno



Urano



Neptuno

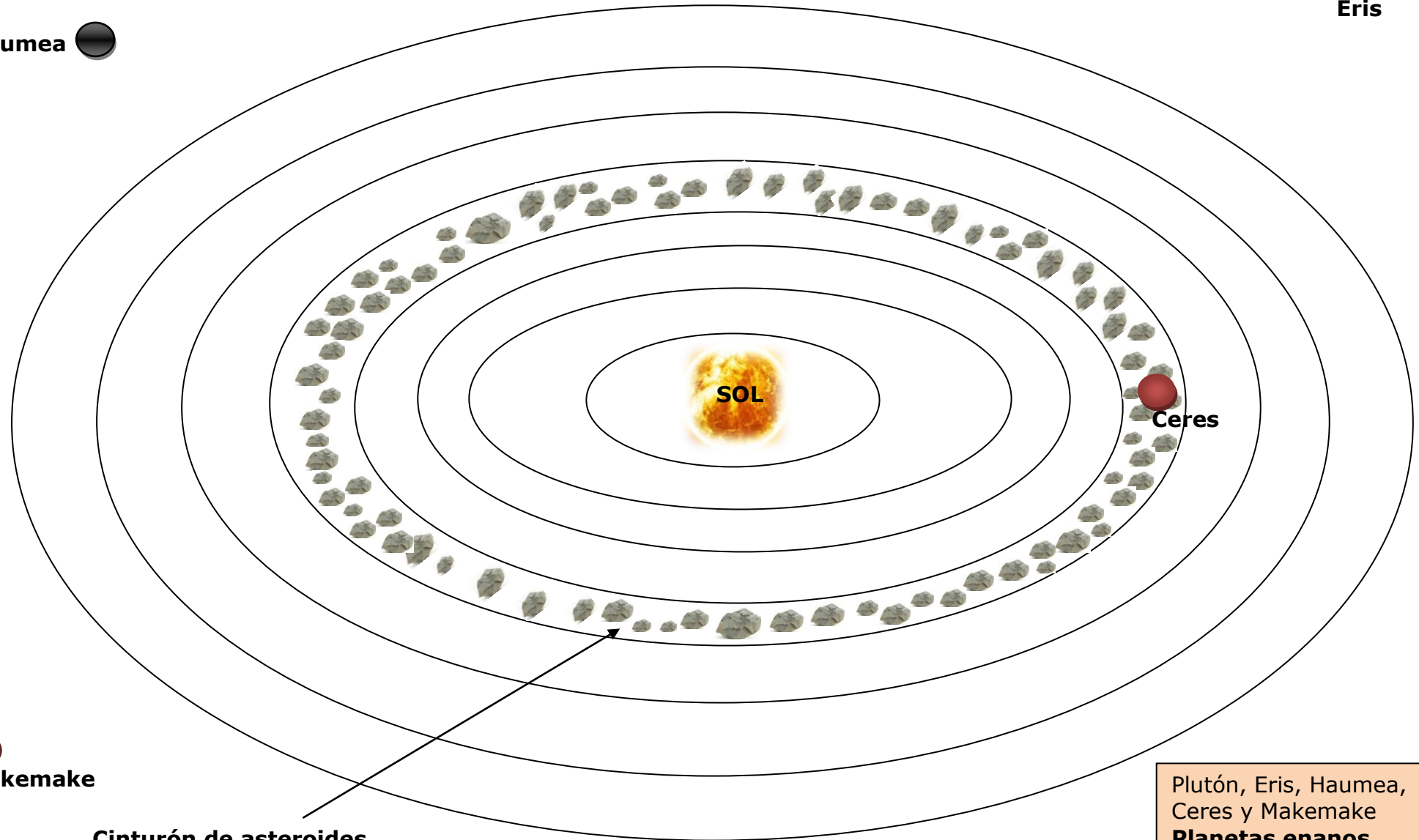
Sistema Solar

Propuesta didáctica: Luna, mi amiga extraterrestre
1º y 2º de Educación Primaria

Haumea

Plutón

Eris



Plutón, Eris, Haumea,
Ceres y Makemake
Planetas enanos

Makemake

Cinturón de asteroides

Viajando en cometa conozco los planetas



Esta actividad es un juego de tablero con 32 casillas, ocho de las cuales representan los planetas y para trasladarnos por el espacio contamos con la ayuda de un cometa.

Para jugar necesitáis:

- el tablero impreso
- un dado para todo el grupo
- una ficha para cada jugador que puede ser una ficha de parchís, pero de colores diferentes para cada uno
- la hoja con las preguntas de cada casilla donde consignaremos también las respuestas
- lápiz o bolígrafo
- libro por si hemos de comprobar o consultar alguna respuesta.

Reglas del juego.-

- Empieza el alumno de mayor edad según su fecha de nacimiento y los demás se colocan hacia la derecha del primer jugador ordenadamente de forma descendente para establecer el turno de juego.
- Cada vez que se tira el dado el jugador recorre tantas casillas como puntos marca el dado. A continuación busca en la tabla el número de la cometa o planeta y lee lo que indica en voz alta intentando dar una respuesta. Si el resto de compañeros la da por buena todos escriben la respuesta en su hoja. Si algún alumno discrepa entonces cada uno escribe la respuesta que considera cierta.
- Los jugadores tiran por turno.
- No se repite tirada si sale un seis.
- Si no se sabe la respuesta se deja en blanco y continua tirando el siguiente jugador. El alumno que sabe la respuesta y no es el que en ese momento ha movido ficha, no da la respuesta correcta pues puede caer él mismo en la casilla y es el momento de darla a conocer.
- El juego puede terminar una vez que el primer jugador llega a la casilla 32 que corresponde al planeta Neptuno o una vez que entre todos los jugadores han completado la tabla de respuestas.
- Estas respuestas se comprueban y comentan con el profesor.

Tabla con preguntas y registro de respuestas

	Cuestión	Respuesta		Cuestión	Respuesta
1.	Soy un cuerpo celeste y te ayudo a viajar de planeta en planeta.		17.	¿Qué aparato se utiliza para poder ver bien los planetas?	
2.	Soy la ESTRELLA de nuestro Sistema Solar.		18.	¿Qué planeta es el que tarda más en dar una vuelta completa alrededor del Sol?	
3.	Soy el planeta más cercano al Sol y en mi superficie hace mucho calor.		19.	¿Cuál crees que es el planeta más frío?	
4.	Di el nombre de un planeta enano.		20.	Soy el planeta más grande del Sistema Solar y tardo casi 30 años en dar una vuelta completa al Sol.	
5.	Somos dos constelaciones con forma de oso. Una más grande y otra más pequeña.		21.	El planeta más brillante que se puede ver en el cielo es...	
6.	Soy el segundo planeta y giro alrededor del sol al revés de como giran los demás.		22.	¿Cuál de los ocho grandes planetas es el más pequeño?	
7.	¿Cómo se llama la galaxia en la que se encuentra nuestro Sistema Solar?		23.	¿Sabes cuánto tarda la luz del Sol en llegar a La Tierra?	
8.	¿Cómo se llama el movimiento que realiza La Tierra alrededor del Sol?		24.	Estoy rodeado de anillos y parece que bailo el HulaHoop.	
9.	Nuestro planeta tiene un satélite que se llama...		25.	¿Cuál es el planeta que está más cerca de La Tierra?	
10.	Soy el planeta en el que vivimos todos nosotros.		26.	¿De qué color es el planeta Neptuno?	

Propuesta didáctica: Luna, mi amiga extraterrestre
1º y 2º de Educación Primaria

11.	La Tierra gira sobre sí misma. ¿Cómo se llama este movimiento?		27.	¿Por qué en La Tierra hace más calor en verano que en invierno?	
12.	¿Cuánto tarda La Tierra en dar una vuelta sobre sí misma?		28.	¿Por qué punto cardinal sale el Sol?	
13.	Me llaman el planeta rojo. En mi superficie se encuentra el volcán más alto del Sistema Solar y se llama Monte Olimpo.		29.	Me llaman también el planeta cansado porque giro sobre mí mismo como si estuviera tumbado.	
14.	La trayectoria que siguen los planetas alrededor del Sol se llama...		30.	¿Cómo se llama la capa de aire que rodea La Tierra?	
15.	Di el nombre del cometa más famoso visto desde La Tierra.		31.	¿Qué día se celebra el Día Internacional de La Tierra?	
16.	¿Cuánto tiempo tarda La tierra en dar una vuelta completa alrededor del Sol?		32.	Soy el cuarto planeta por mi tamaño pero el octavo en la distancia al Sol.	



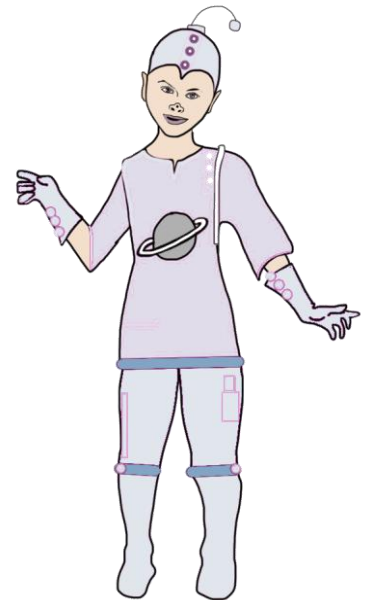
Pesado como una roca & Ligero como una pluma

Viajando por los planetas con Luna hemos visto las características de cada uno y además nos ha contado que en algunos caminar resulta muy complicado porque parece que pesas mucho, en otros en cambio caminas como si flotaras o sea que en algunos te sientes roca y en otros pluma.

Esta diferencia de peso se debe a la fuerza de la gravedad. Cuanto mayor es la gravedad del planeta más pesas.

**Luna pesa 20 kilos en La Tierra ¿Cómo se ha sentido en cada planeta?
¿Roca o Pluma?**

Planeta/Satélite	Condición	Peso	Roca o Pluma
Mercurio	Pesa la mitad		
Venus	Pesa dos veces más		
Marte	Pesa 8 kilos menos		
Júpiter	Pesa 5 veces más		
Saturno	Pesa 30 kilos más		
Urano	Pesa 3 veces más		
Neptuno	Pesa 4 veces más		
Satélite Luna de La Tierra	Pesa 16 kilos menos		



Según lo que pesa nuestra amiga ordena los planetas y el satélite Luna de La Tierra, de mayor a menor gravedad.

-----, -----, -----, -----

-----, -----, -----, -----